

## PG101-RF 手动高频探针台

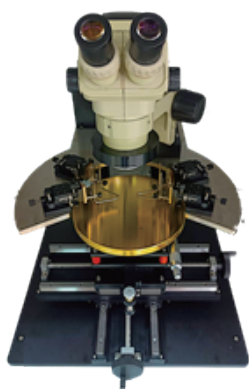
德测所开发的PG101-RF为一款手动高频探针台, 专为实验室研究分析所设计, 标准150mm尺寸平台可搭载不同应用之高频探针并支援各式量测仪器。量测平台亦可选配高温配置最高温度可达200°C 多项弹性加装配件, 让您的量测更加方便。

### 特点

- 标准尺寸为150mm, 亦可多种尺寸客制化
- 可选200mm尺寸平台(PG102-RF)
- 操作简易, 定位快速
- 任意测试仪器搭配
- 量测平台可设计多真空细孔或同心圆环孔
- 平台可选配最高200度C加热平台
- 独立高绝缘屏蔽设计
- 漏电流<10fA
- 可选配落地型屏蔽暗箱
- 可选配高频校正片

### 技术规格

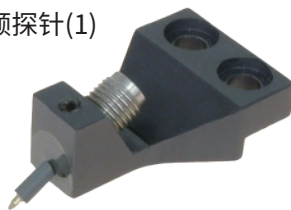
- 6" 铝合金镀镍载盘
- 2" /4" /6" 三真空孔可切换(或同时开启)
- X-Y轴移动范围: 6" X6" (10μm解析度)
- Z轴上下调整距离: 10mm
- Theta轴可调(选配)
- 最多支援4个磁吸式探针座
- 探针: 依照不同应用GGB, APT任意型号配合(GSG, GS, SG)
- 射频40GHz~67GHz; 2端口~4端口
- 尺寸: 420mmWx420mmDx500mmH(含显微镜)
- 重量: 30kg(含显微镜)
- 显微镜技术规格  
目镜可调倍率: 20X  
物镜放大倍率: 0.67 ~ 4.5X  
最小可视面积: 2.7mm直径  
360度LED环形照明光源
- 使用条件  
电源: AC 100~240V(50/60Hz)  
真空: -250mmHg, 7公升/分钟



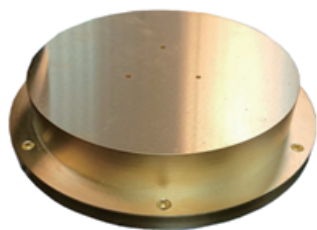
PG101-RF 高频探针台



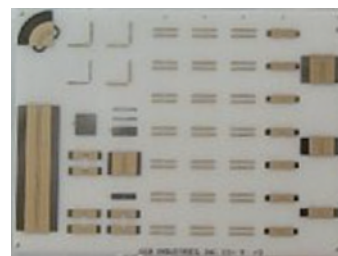
GGB 高频探针(1)



GGB 高频探针(2)



RF Wafer Chuck



高频校正片